

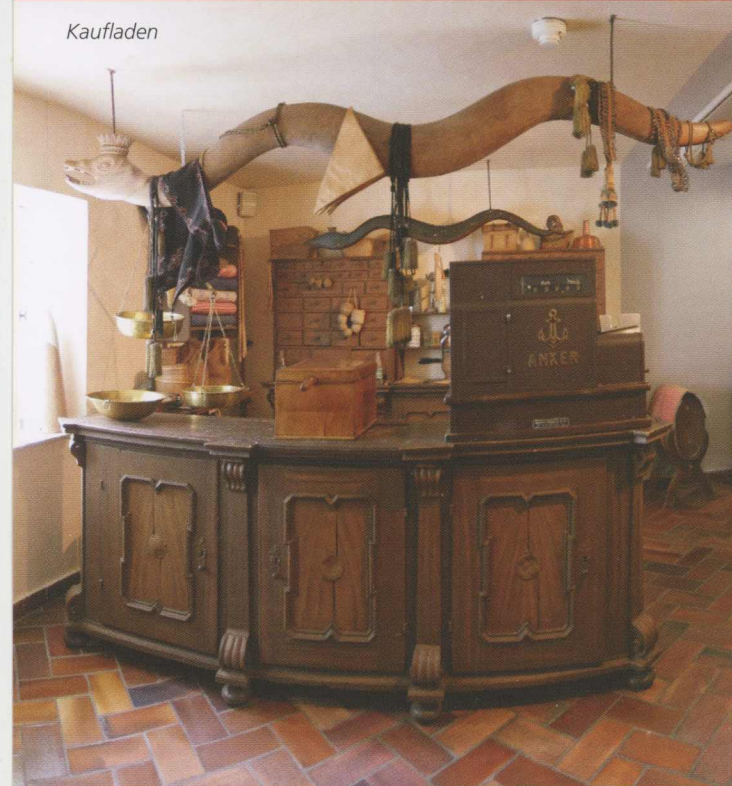
EINE SPANNENDE ZEITREISE FÜR DIE GANZE FAMILIE DURCH 2000 JAHRE LOKALER GESCHICHTE!

Städtisches Museum Rosenheim
Ludwigsplatz 26 – Im Mittertor
83022 Rosenheim
Tel. (0 80 31) 365 87 51
museum@rosenheim.de
www.museum.rosenheim.de

Öffnungszeiten:

Dienstag bis Samstag 10 – 17 Uhr
1., 3. und 5. Sonntag im Monat 13 – 17 Uhr
Montags und an Feiertagen geschlossen

Kaufladen



EINTRITTSPREISE



Erwachsene	3.00 €
Gruppen (ab 12 Personen pro Person)	2.00 €
Ermäßigt	1.50 €
Familienkarten (Erw. und Kinder von 6 – 18 Jahren)	
1 Erwachsener und Kinder	3.50 €
2 Erwachsene und Kinder	5.00 €
Schulklassen in Begleitung einer Lehrkraft pro Schüler / in	0,50 €
Führung (Gruppen ab 10 Personen pro Person)	3.00 €
Führung (bis einschließlich 9 Personen pauschal)	30.00 €
Führung Schulklasse (pro Schüler/in)	1.00 €
Museumspädagogisches Programm (pro Schüler/in)	3.00 €

Ermäßigter Eintritt:

- Schüler/innen 6 – 15 Jahre
- Studenten, Auszubildende, Wehr- oder Zivildienstleistende, Schwerbehinderte, Inhaber des „Grünen Passes“ der Stadt Rosenheim

Freier Eintritt:

- Kinder unter 6 Jahren
- Begleitpersonen von Behinderten, wenn im Behindertenausweis eingetragen
- Inhaber der JULEICA
- Mitglieder des Fördervereins Städtisches Museum Rosenheim e.V.
- Mitglieder des Deutschen Museumsbundes
- Mitglieder des Internationalen Museumsrates ICOM

Für Ermäßigungen und freien Eintritt besteht Ausweispflicht.
Bei Sonderveranstaltungen gelten jeweils gesonderte Eintrittspreise.



Stadt Rosenheim

Rundgang

VOM RÖMERGRAB

ZUM NIERENTISCH



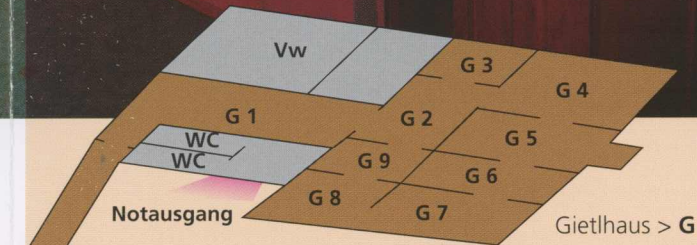
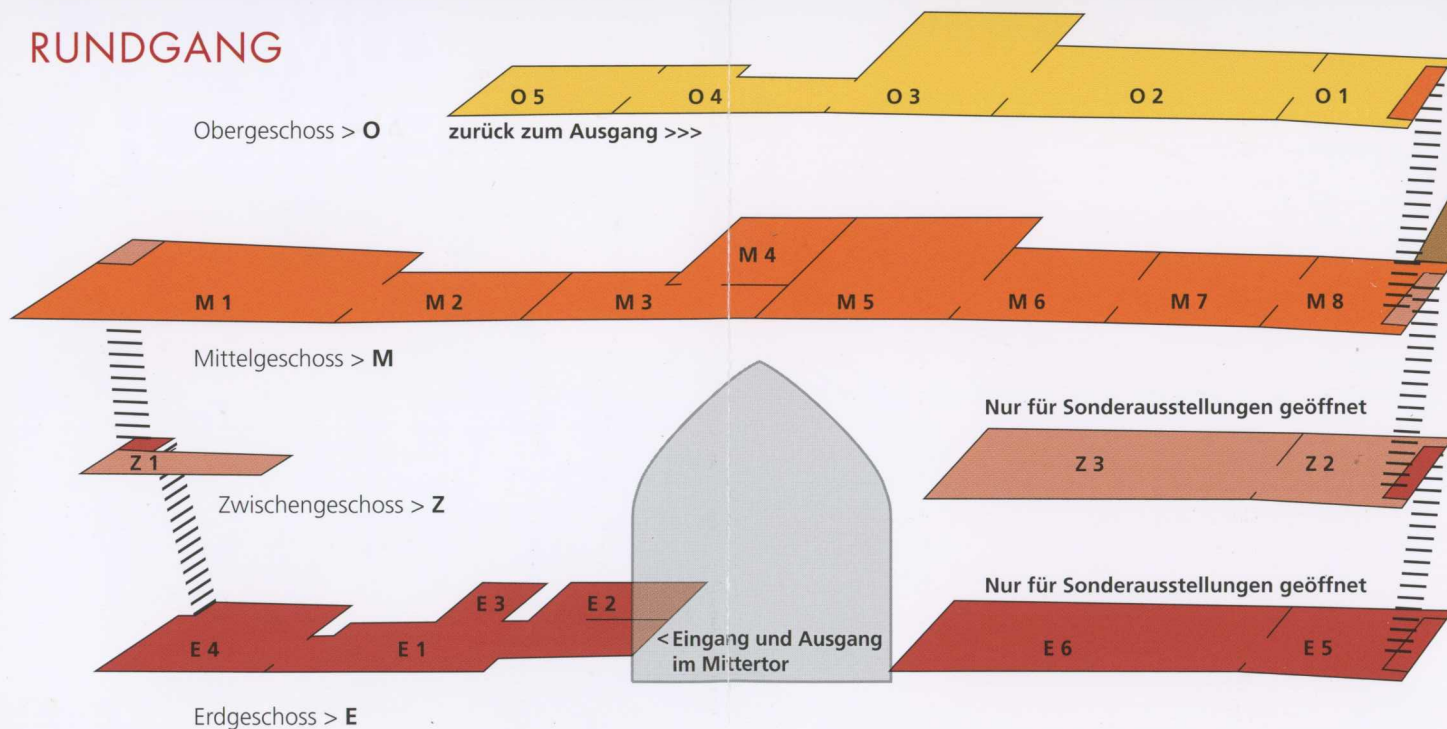
Städtisches Museum
ROSENHEIM



Das Städtische Museum Rosenheim ist 1895 im historischen Mittertor eröffnet worden. In 23 realistisch inszenierten Schauräumen bietet es interessante Einblicke in das Leben der Menschen in früheren Zeiten.

Der Ausflug in die Vergangenheit beginnt bei der Eroberung und Besiedelung durch die Römer und führt bis in die 50er Jahre des 20. Jahrhunderts. Regelmäßige Sonderausstellungen, ein umfangreiches museumspädagogisches Programm und ein gut sortierter Museumsladen runden das Angebot des Städtischen Museums ab.

RUNDGANG



- | | |
|----------------------|---------------------------|
| E 1 Foyer/Kasse | G 1 Saline |
| E 2 Museumsladen | G 2 Stadtentwicklung |
| E 3 Garderobe | G 3 Heilbad |
| E 4 Rosenheim 1799 | G 4 Steinböksalon |
| Z 1 Vorgeschichte | G 5 Kinderzimmer |
| M 1 Römer | G 6 1914 - 1945 |
| M 2 Keramikraum | G 7 Aschküche |
| M 3 Alter Kassenraum | G 8 Wirtschaftswunder |
| M 4 Küche um 1800 | G 9 Wohnzimmer 50er Jahre |
| M 5 Bürgerstube | WC Toiletten |
| M 6 Wirtsstube | Vw Verwaltung |
| M 7 Perthaler Zimmer | E 5 Sonderausstellung |
| M 8 Brautschrank | E 6 Sonderausstellung |
| O 1 Militaria | Z 2 Sonderausstellung |
| O 2 Verkehrswesen | Z 3 Sonderausstellung |
| O 3 Sakralraum | |
| O 4 Zunft & Handwerk | |
| O 5 Kaufladen | |