

Ein Geschichtspfad in 18 Stationen zu den Themen

- Wasserkraft und Technikgeschichte
- Heimat und Ortsentwicklung

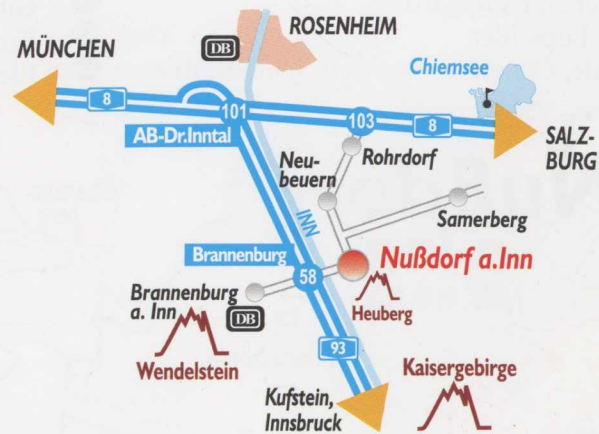
Bereits im Mittelalter war der Mühlbach Lebensader in Nußdorf. Zu seiner Blütezeit arbeiteten 15 verschiedene Betriebe mit der Wasserkraft. Heute wird damit Strom erzeugt. Entlang dieses Triebwerkskanals zeigen Tafeln die vielseitige Verwendung der Wasserkraft und die Entwicklung eines Ortes am Alpenrand.

Insgesamt misst der Pfad 3,5 km Fußweg durch ein reizendes Tal, durch Wald und Dorf. Bei welcher Station Sie Ihren Spaziergang beginnen, ist nicht wichtig. Folgen Sie einfach dem Wasserlauf des Kanals. Es werden dabei Nußdorfs schönste Seiten enthüllt! Aber beachten Sie: Die Strecke 3 bis 4 ist für Rollstühle ungeeignet.

Das Buch zum Mühlenweg:

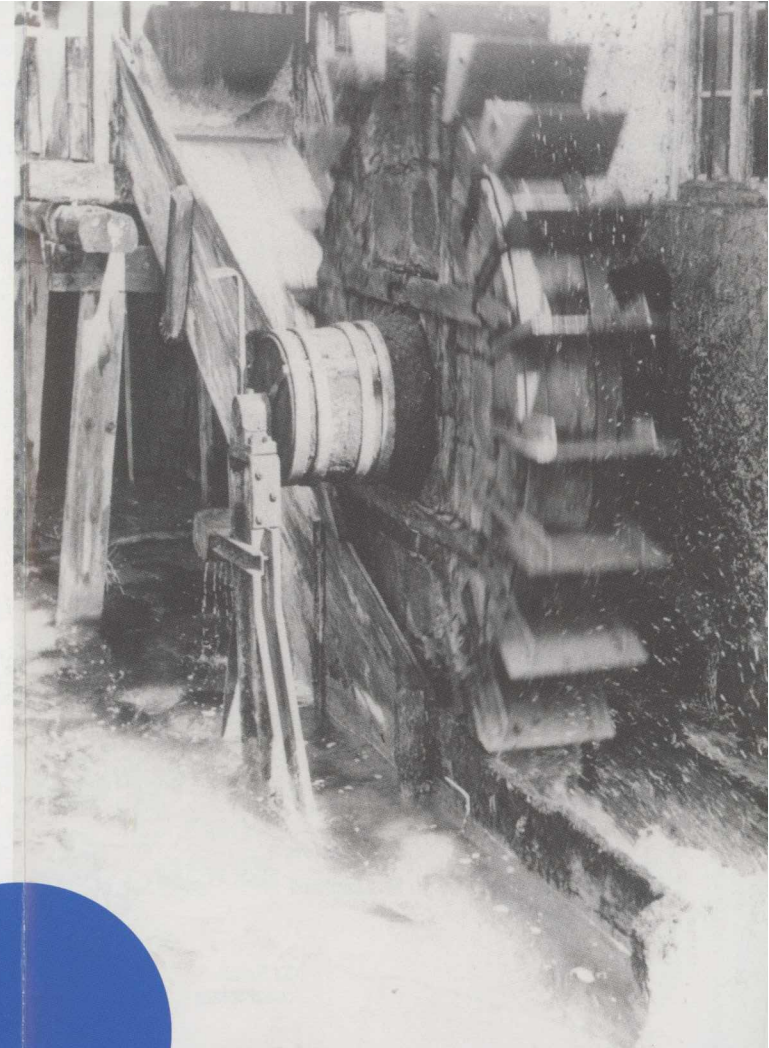
Michaela Firmkäs: "Adamers Lichtspiele" - Nußdorfs Gewerbe am Mühlbach. Nußdorf 2000. 13,- Euro

Und so kommen Sie zu uns nach Nußdorf
a. Inn, dem europäischen Golddorf 2004:



Führungen:

Jeden 1. und 3. Donnerstag von Mai bis Oktober
Treffpunkt: 13.30 Uhr am Gemeindeamt Nußdorf
Dauer: ca. 1 1/2 Stunden
Preis: 3,- Euro pro Person (ab 10 Jahren)
Nach Vereinbarung auch Gruppenführung



Ferienprogramm
"Wasserrad"



Mühlenwegführung



Kontakt:

Verkehrsamt Nußdorf
Brannburger Straße 10
D - 83131 Nußdorf am Inn
fon: 08034 - 907920 • fax: 08034 - 907921
verkehrsamt@nussdorf.de • www.nussdorf.de

Ortsheimatpflege M. Firmkäs, fon: 08034 - 7147

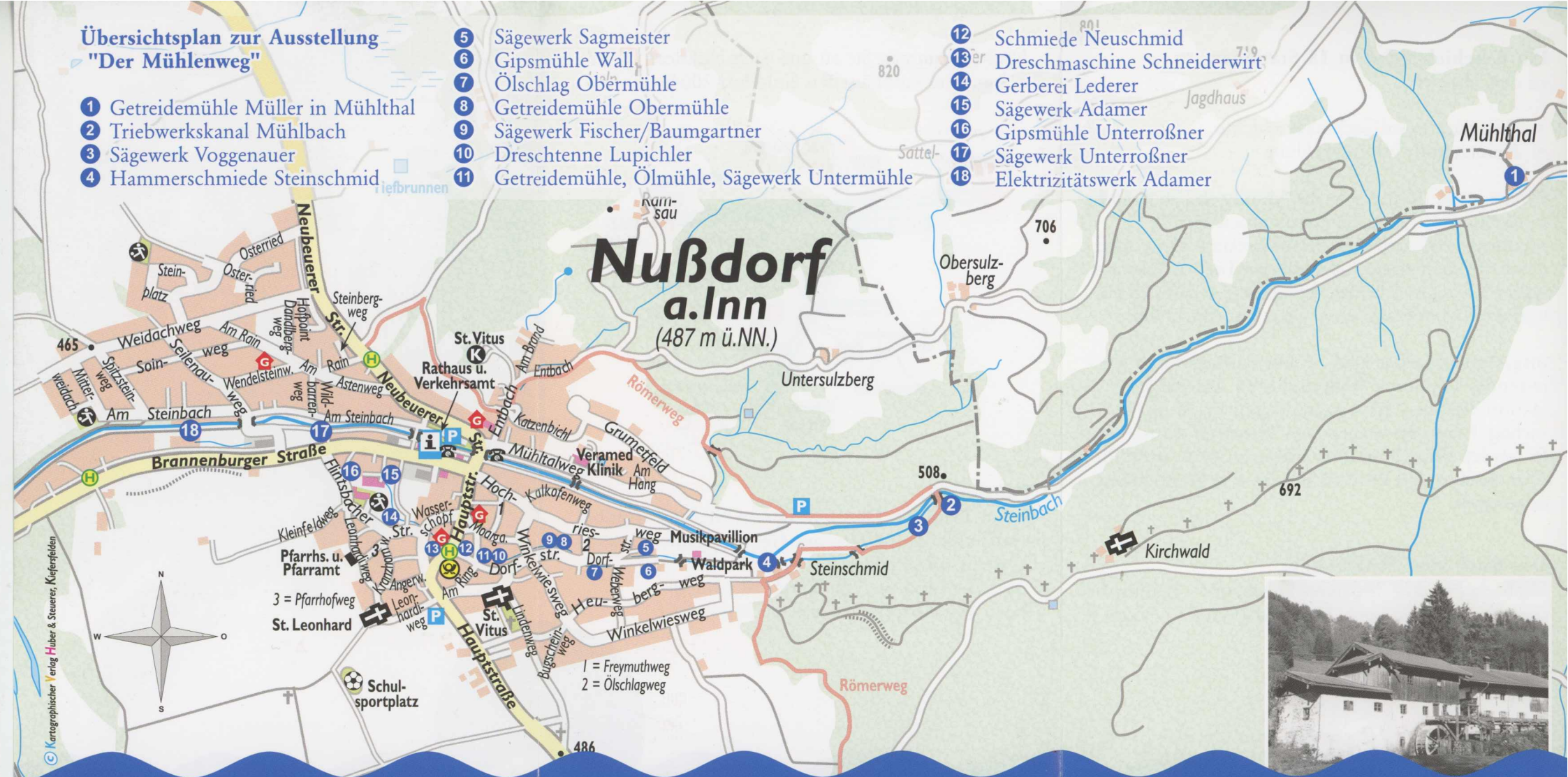
Der Mühlenweg in Nußdorf am Inn

Übersichtsplan zur Ausstellung "Der Mühlenweg"

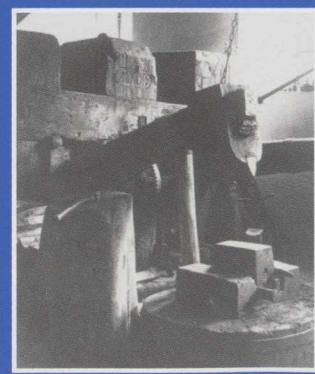
- 1 Getreidemühle Müller in Mühlthal
- 2 Triebwerkskanal Mühlbach
- 3 Sägewerk Voggenauer
- 4 Hammerschmiede Steinschmid

- 5 Sägewerk Sagmeister
- 6 Gipsmühle Wall
- 7 Ölschlag Obermühle
- 8 Getreidemühle Obermühle
- 9 Sägewerk Fischer/Baumgartner
- 10 Dreschtemne Lupichler
- 11 Getreidemühle, Ölmühle, Sägewerk Untermühle

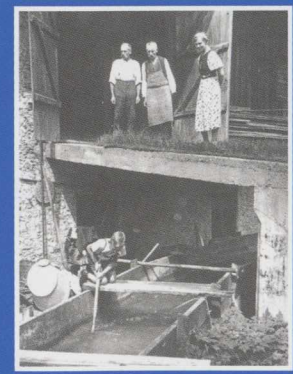
- 12 Schmiede Neuschmid
- 13^{er} Dreschmaschine Schneiderwirt
- 14 Gerberei Lederer
- 15 Sägewerk Adamer
- 16 Gipsmühle Unterroßner
- 17 Sägewerk Unterroßner
- 18 Elektrizitätswerk Adamer



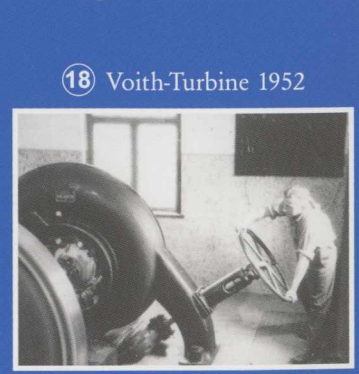
4 Hammerwerk um 1930



14 Beim Lederer um 1930



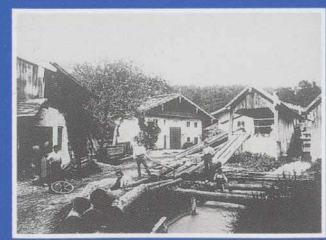
1 Getreidemühle 2000



4 Hammerschmiede 1976



5 Sägewerk 1914



12 Huf- und Wagenschmiede um 1920

